

Neubau OBS Campus 8832 Wollerau

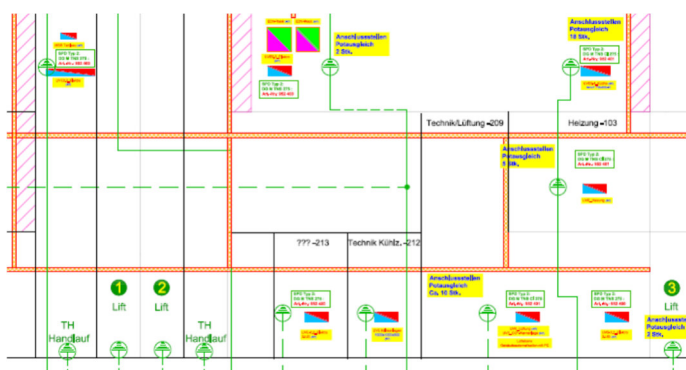
Projektbeschreibung:

Neubau einer Privatschule für die Obersee Biligual School mit 2 UG's und 4 Obergeschossen. Das Objekt bietet Platz für 500 Schüler vom Vorschulalter (ab 6 Mt.) bis zur 3. Oberstufe.



Besonderes zum Objekt:

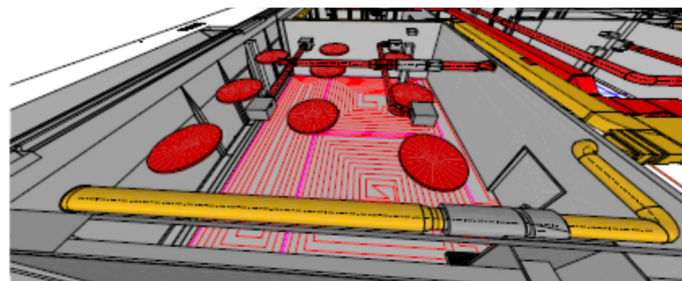
- Koordination HLK – S – E in BIM-Planung
- hausinterne Mensa mit Gastküche
- komplexe HLKS-Anlagen mit MSRL-System
- Sprinkleranlage Tiefgaragen
- Blitzschutzanlage und Überspannungsschutz
- spezielles Beleuchtungskonzept durch die Firma Bartenbach, Österreich (Ausführungspl. Beleuchtung durch EMGAS)



Beispiel Prinzipschema Erdungskonzept

Technische Merkmale:

- Brandmeldeanlage
- zentrale Notlichtanlage
- UKV – Verkabelung
- Zutrittssystem und Videoüberwachung
- komplette WLAN-Abdeckung im Gebäude
- Bussystem für Licht und Storen
- Beschallungsanlage Mensa inkl. Höranlage



Beispiel Koordinationsplan HLKS – Elektro Klassenzimmer

Einige Zahlen zum Projekt:

Ausführungsjahr:

2016 – 2021

Bauherr

Erlenburg Campus AG
Sihleggstrasse 17
8832 Wollerau

Architekt

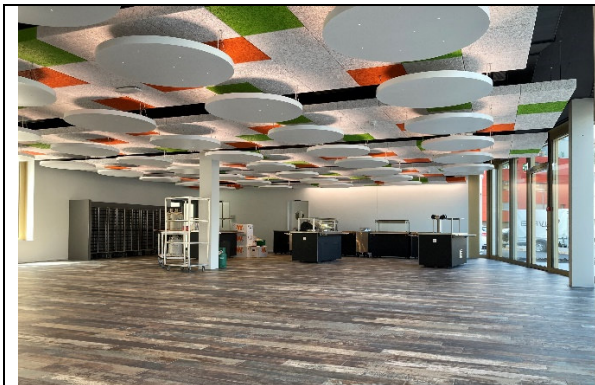
CONCEPT Architekten AG
Chaltenbodenstrasse 4a
8834 Schindellegi

Elektrobausummen:

CHF 1'750'000.- BKP 23 Elektroinst.

CHF 1'000'000.- BKP233 Leuchten

Impressionen von der Schlussabnahme Elektro:



Mensa EG



Mensa OG



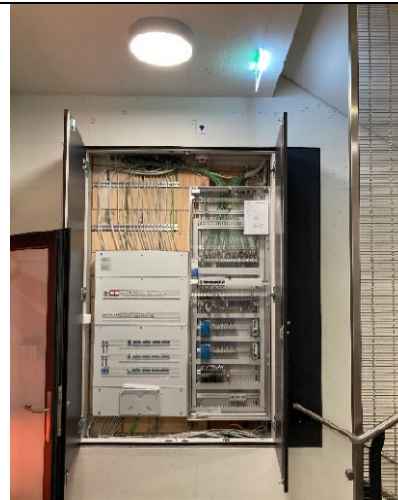
Raum Vorschulalter



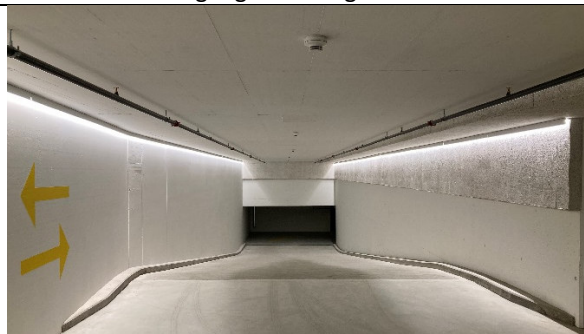
Raum Oberstufe



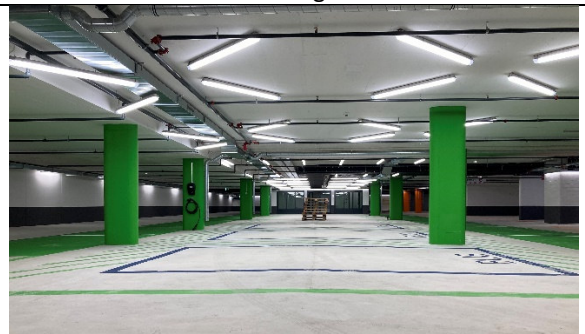
überall zugängliche Steigzonen Elektro



Unterverteilungen Elektro



Rampe / Einfahrt Tiefgarage



Dropoff-Zone Tiefgarage